

Оборудование забора и подачи воды

Скиммера
Донные сливы
Решетки донных сливов
Форсунки
Закладные

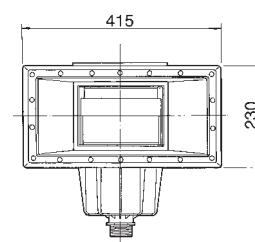
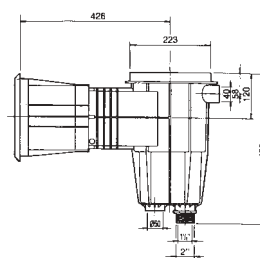
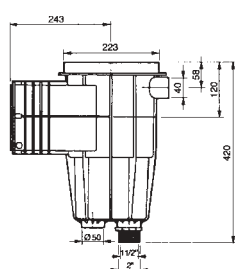


2

Для бетонного бассейна Скиммер 15 л

Код	Цена у.е.	Станд. упаковка	Станд. вес кг	Станд. объем м ³
-----	-----------	-----------------	---------------	-----------------------------

Открытые части скиммера изготовлены из материала стойкого к УФ-лучам. Рекомендуемый поток воды 5.000 л/ч. Затвором скиммера регулируется забор верхнего слоя воды. Нижний всасывающийся патрубок: внутреннее соединение 1 1/2'', внешнее соединение 2''. Дренажный патрубок Ø 50. Верхний патрубок Ø 40 для дополнительного перелива в дренаж. Корзина скиммера крепится с помощью штыковой муфты. Корзина скиммера задерживает крупные загрязнения.



Со стандартным входным отверстием

С круглой крышкой	A-2	00249	39,00	1	2,95	0,059
С квадратной крышкой	A-2	00250	45,00	1	3,15	0,059

С широким входным отверстием

С круглой крышкой	A-2	00251	66,00	1	4,47	0,12
С квадратной крышкой	A-2	00252	69,00	1	3,0	0,12

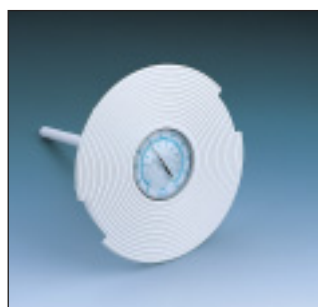


Вставка крышки скиммера 15 л

Дополнительная вставка служит для увеличения расстояния между входным отверстием и крышкой скиммера. Изготовлено из ABS-пластика.

A-2	19919	4,80	17	3,77	0,069
-----	-------	------	----	------	-------

Добавляя вставки можно добиться различной высоты. Допустим небольшой наклон относительно пола.



Крышка 15 л скиммера с термометром.

Изготовлена из ABS-пластика. Встроенный в крышку термометр позволяет контролировать температуру воды в бассейне.

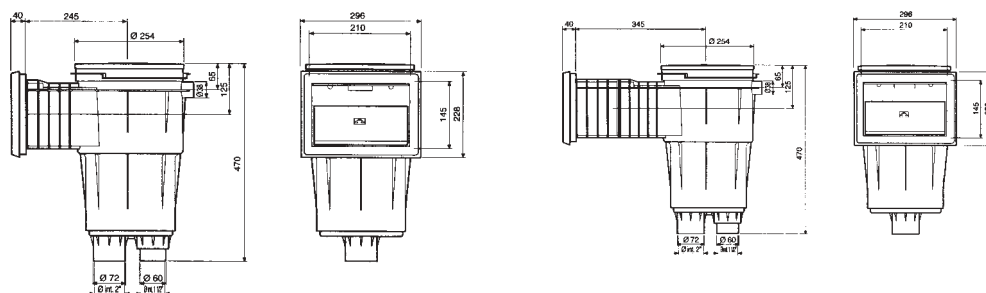
A-2	15865	75,00	1	0,52	0,040
-----	-------	-------	---	------	-------

Для бетонного бассейна Скиммер 17,5 л

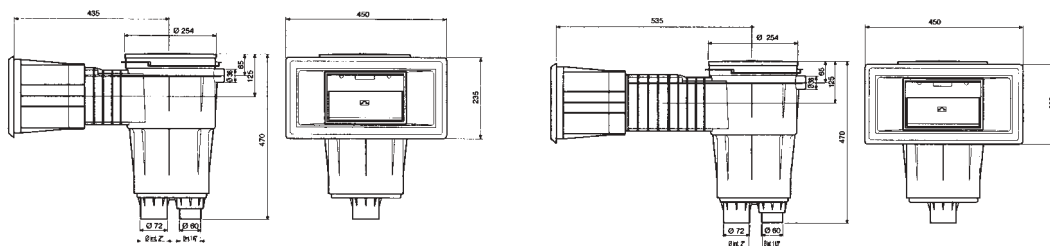
Код	Цена у.е.	Станд. упаков. ка	Станд. вес кг	Станд. объем м ³
-----	-----------	-------------------	---------------	-----------------------------



Открытые части скиммера изготовлены из материала стойкого к УФ-лучам. Рекомендуемый поток воды 7.500 л/ч. атвором скиммера регулируется забор верхнего слоя воды. Нижний всасывающий патрубок: внутреннее соединение 1 1/2", внешнее соединение 2". Патрубок Ø 32 для дополнительного дренажа. Корзина скиммера крепится с помощью штыковой муфты. Крышка снабжена пружинным фиксатором. Высота крышки регулируется с помощью дополнительных вставок.



Со стандартным входным отверстием						
С круглой крышкой	A-2	05589	64,00	1	4,20	0,062
С квадратной крышкой	A-2	11306	65,00	1	4,20	0,062
Со стандартным входным отверстием и лицевой панелью						
С круглой крышкой	A-2	05280	78,00	1	5,10	0,062
С квадратной крышкой	A-2	11302	79,00	1	5,20	0,062
С удлиненным стандартным входным отверстием						
С круглой крышкой	A-2	05590	74,00	1	4,85	0,077
С квадратной крышкой	A-2	11307	75,00	1	5,90	0,077
С удлиненным стандартным входным отверстием и лицевой панелью						
С круглой крышкой	A-2	05281	88,00	1	5,09	0,077
С квадратной крышкой	A-2	11303	89,00	1	5,75	0,060



С широким входным отверстием						
С квадратной крышкой	A-2	11304	85,00	1	6,24	0,135
С круглой крышкой	A-2	05282	85,00	1	6,20	0,135
С удлиненным широким входным отверстием 422x209						
С квадратной крышкой	A-2	11305	95,00	1	6,90	0,161
С круглой крышкой	A-2	05283	94,00	1	6,75	0,161

2

Для бетонного бассейна Аксессуары к скиммерам 17,5 л

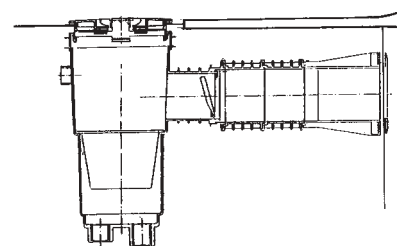
Код	Цена у.е.	Станд. упаковка	Станд. вес кг	Станд. объем м ³
A-2 18153	4,65	17	17,0	0,069



Вставка крышки скиммера 17,5 л

Дополнительная вставка служит для регулировки и выравнивания крышки скиммера с поверхностью карниза.
Изготовлено из ABS-пластика.

При необходимости применения нескольких дополнительных вставок для регулировки высоты крышки могут быть поставлены специальные модели 17,5 л скиммеров. Использование нескольких вставок необходимо при установке декоративного камня вдоль карниза бассейна.



Лицевая панель для широкого входного отверстия

Подходит для всех моделей скиммеров с широким входным отверстием.
Изготовлена из ABS-пластика.

A-2 21281	8,80	12	9	0,069
-----------	------	----	---	-------

Защитный колпачок для скиммеров при бетонировании



Пластиковый колпачок используется для предохранения крышки скиммера и входных отверстий во время строительства бассейна.

Для крышки скиммера

Для 15 л скиммеров с круглой или квадратной крышкой
Для 17,5 л скиммеров с круглой или квадратной крышкой

A-2 15869	2,10	75	9	0,039
A-2 15871	2,55	70	11	0,039

Для входных отверстий скиммера

Для 15 л и 17,5 л скиммеров
Со стандартным отверстием
Со стандартным отверстием и лицевой панелью
С широким отверстием

A-2 15868	3,25	80	11	0,039
A-2 15867	3,40	40	9	0,039
A-2 15866	4,00	50	15	0,087

Аксессуары из ABS-пластика к скиммерам



Поплавок с корзиной

Для 15 л скиммера
Для 17,5 л скиммера

A-2
A-2

00253
05703

9,00
9,00

12
12

20,5
20,5

0,207
0,207

Зимние аксессуары



Цилиндрическая вставка

Резьба 1 1/2'' - 2''

A-5

06210

10,00

1

0,10

0,093



Предфильтры для корзины скиммера

Предфильтры подходят для корзин всех типов скиммеров (Ø корзины до 24 см). Предфильтр собирает мусор, который попадает в корзину скиммера, таким образом, не допуская его проникновение в насос и фильтр. В упаковке 12 предфильтров.

A-5

25768

20,00

12

0,40

0,006



Ремонтный комплект

Жидкий клей в шприцах для склеивания мелких трещин на поверхности из ABS-пластика. Обеспечивает полную гидроизоляцию.

A-2

19157

6,30

35

0,10

0,020

2

Для бетонного бассейна



Скиммер из нерж. стали AISI-316

Скиммер A-100 в сборе
Из нерж. стали AISI-316. В комплекте с патрубком сливной трубой, пластиковой корзиной и крышкой. Патрубок дренажа Ø 50. Патрубок всасывания 2''. Имеет контакты для заземления. Возможна установка клапана регулировки уровня 00256.

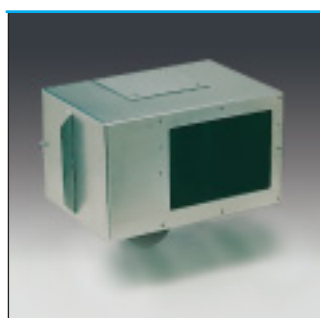
A-2 00254 450,00 1 8,4 0,045

Декоративная накладка

Из нерж. стали AISI-316, для скиммера 00254.

A-2 00255 60,00 1 0,9 0,003

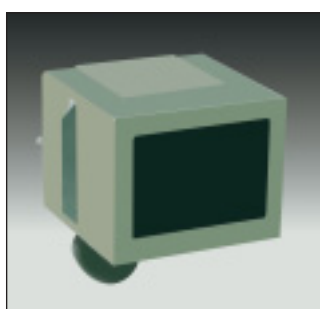
Составные части скиммера из нерж стали



Корпус скиммера A-201

Из нерж. стали AISI-316.
С дополнительным переливом в дренаж. Патрубок дренажа Ø 50. Патрубок всасывания 63''. Имеет контакты для заземления. Возможна установка клапана регулировки уровня 00256.

A-2 07520 420,00 1 6,6 0,152



Корпус скиммера A-202

Из нерж. стали AISI-316.
Корпус скиммера без крышки. Патрубок дренажа Ø 50. Патрубок всасывания 63''. Имеет контакты для заземления. С дополнительным переливом.

A-2 07610 350,00 1 5,2 0,039



Корзина для скиммеров A-201 и A-202

Из нерж. стали AISI-316.
Корзина с декоративной лицевой панелью. Легко вынимается из скиммера.

A-2 07521 200,00 1 2,2 0,021

Для бетонного бассейна

	Код	Цена у.е.	Станд. упаковка	Станд. вес кг	Станд. объем м ³
 <p>Скиммер из нерж. стали AISI-316</p> <p>Корпус скиммера А-400, с дополнительным переливом. Из нерж. стали AISI-316. Корпус скиммера без крышки. Патрубок дренажа Ø 50. Патрубок всасывания 63''. Имеет контакты для заземления. Возможна установка клапана регулировки уровня 00256.</p>	A-2 07523	540,00	1	8,3	0,065
 <p>Корзина для скиммера А-400</p> <p>Широкая модель из нерж. стали AISI-316.</p>	A-2 07522	280,00	1	3,5	0,036
 <p>Телескопическая крышка</p> <p>Из нерж. стали AISI-316. Для моделей скиммеров А-201, А-202 и А-400. Накладка 180x180 мм. Высота крышки регулируется от 60 до 110 мм.</p>	A-2 07524	150,00	1	1,6	0,008
 <p>Клапан регулировки уровня</p> <p>Может устанавливаться на все модели скиммеров из нерж. стали, кроме скиммера А-202. Регулируемый поплавок. Соединительный патрубок 3/8''.</p>	A-2 00256	20,00	1	0,2	0,002
 <p>Регулятор уровня для всех типов скиммеров</p> <p>Изготовлен из ABS-пластика. Самостоятельное устройство. Крышка регулируется по высоте и уровню. Поплавковый механизм позволяет поддерживать уровень воды на одной отметке.</p>	A-2 15862	55,00	1	2,0	0,016

2

Для бетонного бассейна

Код	Цена у.е.	Станд. упаковка	Станд. вес кг	Станд. объем м³
-----	-----------	-----------------	---------------	-----------------

Донные сливы
 Рекомендации для общественного бассейна:
 - скорость всасывания воды не более 0,5 м/с
 - минимальное расстояние между донными сливами 2 м
 - по возможности использование устройства автоматического отключения насосов Warner



Круглые донные сливы

Нижний патрубок 1 1/2'', боковой патрубок 2''
 Максимальная производительность 15 м³/ч A-2 **01466** 25,00 4 5,0 0,045

Донный слив полностью изготовлен из белого ABS-пластика. В нижнем патрубке можно установить гидростатический клапан и дренажную трубу. Решетка донного слива Ø 250.



Патрубок 2''

Корпус и решетка слива изготовлены из белого ABS-пластика.
 Решетка крепится шурупами. A-2 **01467** 15,00 4 2,8 0,028



Квадратный донный слив

Патрубок 2''
 Корпус и решетка слива изготовлены из белого ABS-пластика.
 Решетка крепится шурупами. A-2 **00258** 17,00 4 4,0 0,044



Круглый донный слив из нерж. стали

Патрубок 2''
 Корпус и решетка из нерж. стали AISI-316
 Решетка крепится шурупами. A-2 **00268** 165,00 1 2,6 0,020

Защитный колпачок для донных сливов



Пластиковый колпачок используется для предохранения решеток и выходов слива во время строительства бассейна.

Для донного слива 01466	A-2	15872	2,20	90	12	0,039
Для донного слива 01467	A-2	15873	1,90	95	10	0,039
Для донного слива 00258	A-2	15874	2,50	75	11	0,039

Для бетонного бассейна



Компенсатор давления в донных сливах

Чтобы уменьшить давление, которое оказывает вода на чашу бассейна при попадании в донный слив, рекомендуется установить в донный слив гидростатический клапан и дренажную трубу.

Гидростатический клапан

Устанавливается на нижний 2'' патрубок донного слива. Клапан из ABS-пластика, пружина и винт из нерж. стали. Резьба 1 1/2''

A-2

00277

7,35

4

1,0

0,003



Компенсационная труба

Компенсационная труба из ABS-пластика для слива 00270, 01466 и 07880. Резьба 1 1/2''

A-2

21581

6,00

24

3,54

0,021

2

Для бетонного бассейна

Код	Цена у.е.	Станд. упаковка	Станд. вес кг	Станд. объем м ³
-----	-----------	-----------------	---------------	-----------------------------

Решетки для донного слива
 Рекомендации для общественного бассейна:
 - скорость всасывания воды не более 0,5 м/с
 - минимальное расстояние между донными сливами 2 м
 - по возможности использование устройства автоматического отключения насосов Warner



Дренажная решетка Ø 200

Опорное кольцо из белого ABS-пластика, решетка из нерж. стали AISI-316. В комплекте с крепежными шурупами.

A-2	00279	29,00	10	5,1	0,001
-----	-------	-------	----	-----	-------



Дренажная решетка Ø 200

Опорное кольцо и решетка из белого ABS-пластика. В комплекте с крепежными шурупами.

A-2	00280	6,50	10	3,0	0,031
-----	-------	------	----	-----	-------



Дренажная решетка Ø 300

Опорное кольцо из алюминия, решетка из нерж. стали AISI-304. В комплекте с крепежными шурупами.

A-2	00282	78,00	4	5,8	0,017
-----	-------	-------	---	-----	-------

Для бетонного бассейна

Код	Цена у.е.	Станд. упаковка	Станд. вес кг	Станд. объем м ³

Форсунки из ABS-пластика

Система «Multiflow»

Принцип данной системы основывается на возможности выбора диаметра форсунки (14, 20 и 25). С помощью прилагаемого пробойника можно легко сделать отверстие соответствующего диаметра. Каждое отверстие обеспечивает соответствующую скорость потока: Ø 14 = 3000 л/ч, Ø 20 = 5000 л/ч, Ø 25 = 7000 л/ч.



Впускная форсунка Система «Multiflow»

Новинка

Из белого ABS-пластика для склеивания с трубой Ø 50 PN10. Рекомендуется устанавливать с закладной трубой 00326.

A-2 24413 3,85 40 4,0 0,020

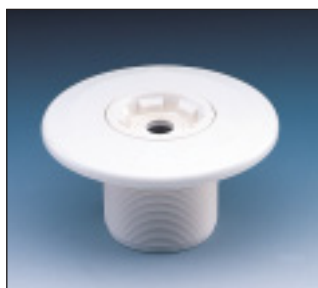


Впускная форсунка Система «Multiflow»

Новинка

Из белого ABS-пластика для склеивания с трубой Ø 50 PN10. Рекомендуется устанавливать с закладной трубой 00326. Con geja

A-2 24414 4,16 40 4,0 0,020



Впускная форсунка Система «Multiflow»

Из белого ABS-пластика с внешней резьбой 2'' и внутренним Ø 50. Рекомендуется устанавливать с закладной трубой 15658-15659.

A-2 00295 8,50 24 4,35 0,020



Впускная форсунка Система «Multiflow»

Из белого ABS-пластика для склеивания с трубой Ø 63 PN 6. Рекомендуется устанавливать с закладной трубой 15661-15660.

A-2 00298 8,00 24 4,24 0,020

2

Для бетонного бассейна



Форсунки из ABS-пластика

Всасывающая форсунка
Из белого ABS-пластика для склеивания с трубой Ø 63 и Ø 50.
Максимальное давление 6 бар.
Резьбовая крышка 1 1/2".
Рекомендуется устанавливать с закладной трубой 15661-15660.

A-2 00300 5,00 24 3,62 0,020



Всасывающая форсунка

Из белого ABS-пластика с внешней резьбой 2" и внутренним Ø 50.
Максимальное давление 6 бар.
Резьбовая крышка 1 1/2".
Рекомендуется устанавливать с закладной трубой 15658-15659.

A-2 00301 6,00 243,8 0,020



Всасывающая форсунка Новинка

Из белого ABS-пластика для склеивания с трубой Ø 50 PN10. Резьбовая крышка 1 1/2". Соединительные фитинги 07958 и 01393.
Рекомендуется устанавливать с закладной трубой 15658-15659.

A-2 24415 3,85 603,72 0,02



Всасывающая форсунка

Корпус и решетка из белого ABS-пластика, винты из нерж. стали.
Для склеивания с трубой Ø 63.
Максимальный поток 9000 л/ч.

A-2 00302 9,50 123,1 0,016

Данная форсунка предназначена для установки в переливных желобах.



Донная форсунка

Из белого ABS-пластика, с внешней резьбой 2" и внутренним Ø 50, винты из нерж. стали.
Предназначена для впуска воды.
Поток регулируется при помощи центрального винта.
Соединение 2", макс. поток 14 м³/ч
Соединение 1 1/2", макс. поток 9 м³/ч

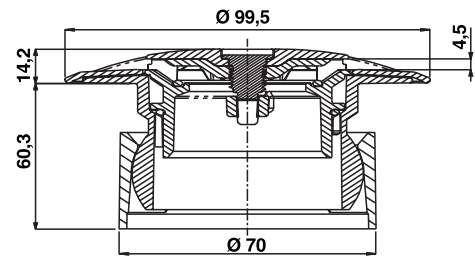
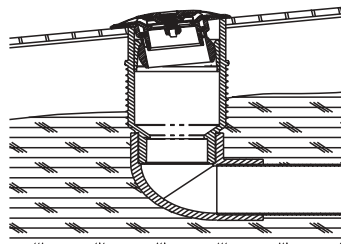
A-2 00303 12,00 24 5 0,020

Для бетонного бассейна

Форсунки из ABS-пластика

Шарнирная донная форсунка

Корпус слива из ПВХ, крышка из ABS-пластика.
Максимальная производительность 14 м³/ч.



Код	Цена у.е.	Станд. упаковка	Станд. вес кг	Станд. объем м ³
	A-2 22353	15,00	24	4,1

Закладная для форсунки

Закладная с точным диаметром для склеивания с форсункой 22353



A-2 21248	23,50	12	7,3	0,032
-----------	-------	----	-----	-------

Зимние аксессуары

Незамерзающие колпачки

Для изоляции форсунок в зимний период
1 1/2''
2''



A-2 06211	6,00	-	-	-
A-2 06212	9,00	-	-	-

2

Для бетонного бассейна

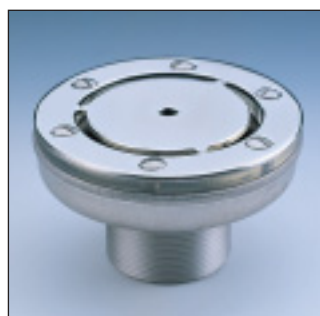


Форсунки из нерж. стали

Впускная форсунка
Из нерж. стали AISI-316 с внешней резьбой 1 1/2".
Рекомендуемый поток 5 м³/ч.
Шар с отверстием Ø 20 мм.

Длина 50 мм
Длина 70 мм

Код	Цена у.е.	Станд. упаковка	Станд. вес кг	Станд. объем м ³
A-2 16325	57,00	1	0,3	0,001
A-2 16326	62,00	1	0,5	0,001



Впускная регулируемая форсунка

Из нерж. стали AISI-316 с внешней резьбой 2".
Подходит как для бетонного, так и для сборного бассейна.
Поток воды регулируется с помощью центрального винта.

A-2 15839	135,00	1	0,9	0,002
-----------	--------	---	-----	-------



Всасывающая форсунка

Из нерж. стали AISI-316 с внешней резьбой 1 1/2".
Соединяется фитингом 05684.

Патрубок 50 мм
Патрубок 70 мм

A-2 16328	48,00	1	0,2	0,001
A-2 16329	50,00	1	0,3	0,001

Для бетонного бассейна

Код	Цена у.е.	Станд. упаковка	Станд. вес кг	Станд. объем м ³
-----	-----------	-----------------	---------------	-----------------------------

Закладные регулируемой длины из ABS-пластика

Закладные изготовлены из ABS-пластика, предназначены для форсунок $\varnothing 2''$ и форсунок системы «Multiflow». Закладная обрезается по длине в зависимости от толщины стенки бассейна. На выступах фланцев имеются отверстия, которые облегчают крепление закладной к стене бассейна.

Закладная с резьбой 2'' и внутренним $\varnothing 50$.

Для форсунок с внешней резьбой 2''

A-2 15658 7,00 15 4,3 0,040

Для клеевых форсунок $\varnothing 63$, PN 6 и для дихроичных светильников «MINI» 08554

A-2 15661 7,00 15 4,2 0,040

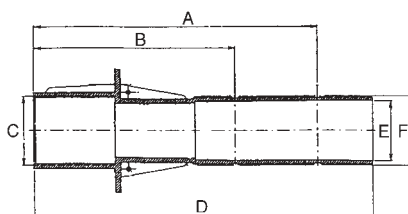
Закладная с внешним $\varnothing 63$ и внутренним $\varnothing 50$.

Для форсунок с внешней резьбой 2''

A-2 15659 7,00 15 4,2 0,040

Для клеевых форсунок $\varnothing 63$, PN 6

и для дихроичных светильников «MINI» 08554 A-2 15660 7,00 15 5,6 0,040



Параметры	Модель			

Закладная из нерж. стали

Нерж. сталь AISI-304. Оба конца имеют внутреннюю резьбу 1 1/2''. С контактами для заземления

Длина 240 мм
Длина 340 мм

A-2 00327 42,00 1 0,7 0,003
A-2 00328 48,00 1 0,8 0,005



2

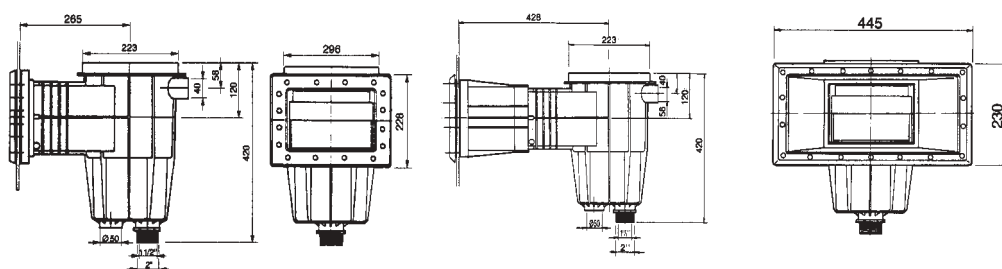
Для сборного и пленочного бассейна Скиммера 15 л

Код	Цена у.е.	Станд. упаковка	Станд. вес кг	Станд. объем м ³
-----	-----------	-----------------	---------------	-----------------------------



Поставляются с фланцами, прокладками и шурупами. Изготовлены из белого ABS-пластика, открытые части скиммера - из материала стойкого к УФ-лучам.

Рекомендуемый поток воды 5 м³/ч. Поток воды регулируется затвором скиммера. Нижний патрубок: внутреннее соединение 1 1/2", внешнее соединение 2". Дренажный патрубок Ø 50. Дополнительный перелив Ø 40. Корзина скиммера крепится с помощью штыковой муфты.



Со стандартным входным отверстием

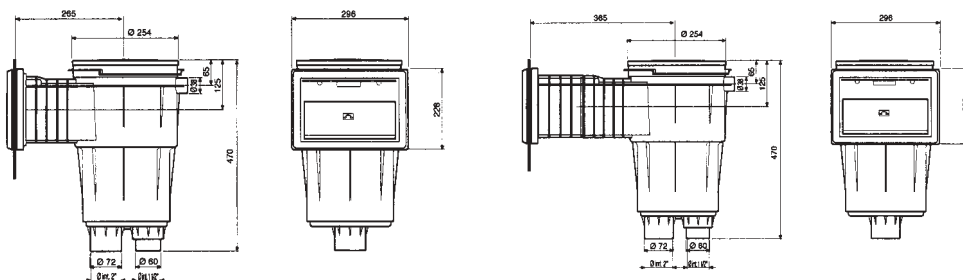
С круглой крышкой	A-2	01461	85,00	1	4,0	0,059
С квадратной крышкой	A-2	01462	89,00	1	4,2	0,059
С квадратной крышкой PARKER	A-2	06472	85,00	1	4,13	0,059
С широким входным отверстием						
С круглой крышкой	A-2	01463	95,00	1	5,04	0,12
С квадратной крышкой	A-2	01464	98,00	1	5,28	0,12
С квадратной крышкой PARKER	A-2	06469	95,00	1	5,24	0,12

Для сборного и пленочного бассейна Скиммера 17.5 л

Код	Цена у.е.	Станд. упаковка	Станд. вес кг	Станд. объем м ³
-----	-----------	-----------------	---------------	-----------------------------

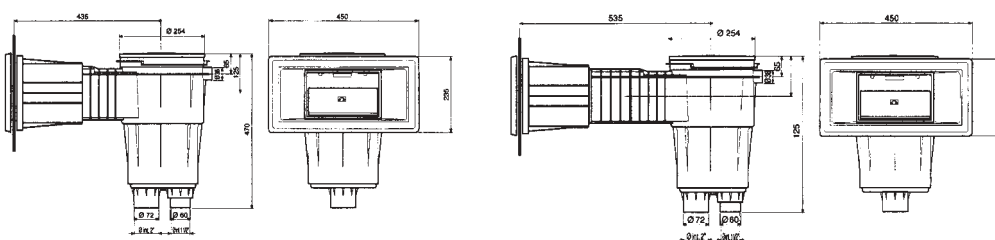


Поставляются с фланцами, прокладками и шурупами. Изготовлены из белого ABS-пластика, открытые части скиммера - из материала стойкого к УФ-лучам.
Рекомендуемый поток воды 7.500 л/ч. Поток воды регулируется затвором скиммера. Нижний патрубок: внутреннее соединение 1 1/2'', внешнее соединение 2''. Дренажный патрубок Ø 50. Дополнительный перелив Ø 40. Корзина скиммера крепится с помощью штыковой муфты.



Со стандартным входным отверстием

С круглой крышкой	A-2 05284	98,00	1	5,30	0,062
С квадратной крышкой	A-2 11309	99,00	1	5,30	0,062
С квадратной крышкой PARKER	A-2 11315	95,00	1	5,30	0,062
С удлиненным стандартным входным отверстием					
С круглой крышкой	A-2 05285	104,00	1	5,90	0,077
С квадратной крышкой	A-2 11310	105,00	1	5,90	0,077
С квадратной крышкой PARKER	A-2 11316	99,00	1	5,90	0,077



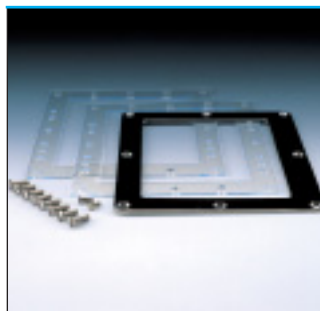
С широким входным отверстием

С квадратной крышкой	A-2 05286	109,00	1	6,50	0,135
С круглой крышкой	A-2 11311	110,00	1	6,52	0,135
С квадратной крышкой PARKER	A-2 11317	105,00	1	6,52	0,135
С удлиненным широким входным отверстием					
С квадратной крышкой	A-2 07830	115,00	1	7,08	0,161
С круглой крышкой	A-2 11313	125,00	1	7,00	0,161
С квадратной крышкой PARKER	A-2 11314	110,00	1	7,00	0,161



2

Для сборного и пленочного бассейна



Аксессуары к скиммерам

Монтажный комплект
В комплекте 2 эластичные прокладки,
рамка из нерж. стали AISI-316
и крепежные шурупы.

- Для А-100 (код 00254)
- Для А-201 и А-202 (код 07520 и 07610)
- Для А-400 (код 07523)

Код	Цена у.е.	Станд. упаковка	Станд. вес кг	Станд. объем м ³
A-2 01465	95,00	1	0,8	0,002
A-2 07525	99,00	1	0,8	0,002
A-2 07526	135,00	1	0,8	0,008

См. стр. 30-31



Регулятор уровня для всех типов скиммеров

Изготовлен из ABS-пластика.
Самостоятельное устройство. Имеет боковой
или нижний выход. Вход 3/8'' подключается
к водопроводу. Поплавковый механизм позволяет
поддерживать уровень воды в бассейне
на одной отметке.

Крышка регулируется по высоте и уровню.

A-2 15862	55,00	1	2,0	0,016
-----------	-------	---	-----	-------

Для сборного и пленочного бассейна

Код	Цена у.е.	Станд. упаковка	Станд. вес кг	Станд. объем м ³
-----	-----------	-----------------	---------------	-----------------------------



Донные сливы
Рекомендации для общественного бассейна:
 - скорость всасывания воды не более 0,5 м/с
 - минимальное расстояние между донными сливами 2 м
 - по возможности использование устройства автоматического отключения насосов Warner

Нижний патрубок 1 1/2'',
 боковой патрубок 2''
 Модель PARKER

A-2	00270	41,00	4	5,71	0,044
A-2	07880	39,00	4	5,71	0,044

Донный слив полностью изготовлен из белого ABS-пластика. Нижний патрубок позволяет установку гидростатического клапана и дренажной трубы. Скорость всасывания 0,5 м/с. Максимальная производительность 15 м³/ч. Решетка донного слива Ø 250.



Патрубок 2''

Корпус и решетка слива из белого ABS-пластика. В комплекте с клевыми прокладками, фланцем и шурупами.

A-2	00271	35,00	4	4,0	0,028
-----	-------	-------	---	-----	-------



Квадратный донный слив Патрубок 2''

Корпус и решетка слива из белого ABS-пластика. В комплекте с клевыми прокладками, фланцем и шурупами.

A-2	00273	42,00	4	5,5	0,043
-----	-------	-------	---	-----	-------



Квадратный донный слив

Внутренний Ø 50, внешний Ø 63
 Корпус белого ABS-пластика, решетка из нерж. стали. В комплекте с клевыми прокладками, фланцем и шурупами.

A-2	00274	40,00	4	4,0	0,023
-----	-------	-------	---	-----	-------

2

Для сборного и пленочного бассейна

Код	Цена у.е.	Станд. упаковка	Станд. вес кг	Станд. объем м ³
-----	-----------	-----------------	---------------	-----------------------------



Рекомендации для общественного бассейна:
 - скорость всасывания воды не более 0,5 м/с
 - минимальное расстояние между донными сливами 2 м
 по возможности использование устройства автоматического отключения насосов Warner

Круглый донный слив из нерж. стали

Корпус и решетка из нерж. стали AISI-316
 В комплекте с клеевыми прокладками, фланцем и шурупами.

A-2	00275	206,00	1	2,6	0,020
-----	-------	--------	---	-----	-------

Уменьшение давления в донных сливах



Гидростатический клапан

Устанавливается на нижний 2'' патрубок донного слива. Клапан из ABS-пластика, пружина и винт из нерж. стали. Резьба 1 1/2''

A-2	00277	7,50	4	1,0	0,003
-----	-------	------	---	-----	-------



Дренажная труба

Дренажная труба из ABS-пластика для слива 00270, 01466 и 07880. Резьба 1 1/2''

A-2	21581	6,00	24	3,54	0,021
-----	-------	------	----	------	-------

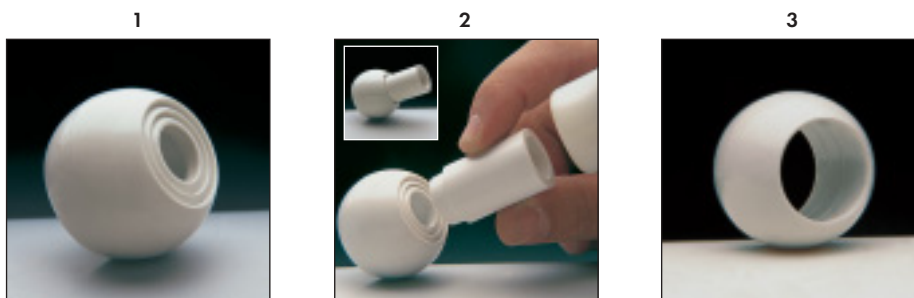
Для сборного и пленочного бассейна Форсунки из ABS-пластика

Код	Цена у.е.	Станд. упаковок	Станд. вес кг	Станд. объем м ³
-----	-----------	-----------------	---------------	-----------------------------

2

Система «Multiflow»

Принцип данной системы основывается на возможности выбора диаметра форсунки (14, 20 и 25). С помощью прилагаемого пробойника можно легко сделать отверстие соответствующего диаметра. Каждое отверстие обеспечивает соответствующую скорость потока: $\varnothing 14 = 3000$ л/ч, $\varnothing 20 = 5000$ л/ч, $\varnothing 25 = 7000$ л/ч.



Впускная форсунка для пленочного бассейна Система «Multiflow»

Из белого ABS-пластика с внешней резьбой 2'' и внутренним $\varnothing 50$. Рекомендуется устанавливать с закладной трубой 15663.



Из белого ABS-пластика с внешней резьбой 2'' и внутренним $\varnothing 50$. Система PARKER.

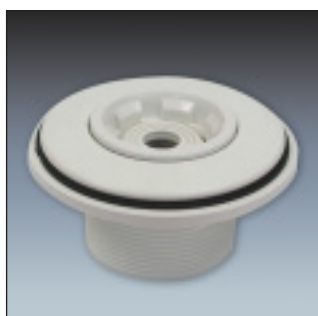
A-2	00330	18,00	12	4,5	0,020
A-2	06498	9,50	20	4,72	0,021



Впускная форсунка для сборного бассейна Система «Multiflow»

Из белого ABS-пластика с внешней резьбой 2'' и внутренней резьбой 1 1/2''

A-2	00334	11,00	244,61	0,020	
-----	-------	-------	--------	-------	--



Впускная форсунка для сборного бассейна Система «Multiflow»

Из белого ABS-пластика с внешней резьбой 2'' и внутренним $\varnothing 50$

A-2	06481	7,50	30	5,1	0,021
-----	-------	------	----	-----	-------

2

Для сборного и пленочного бассейна Форсунки из ABS-пластика



Всасывающая форсунка

Из белого ABS-пластика
с внешней резьбой 2''
и внутренним Ø 50.
Резьбовая крышка 1 1/2''.

A-2

00336

Код	Цена у.е.	Станд. упаковка	Станд. вес кг	Станд. объем м³
	9,00	24	4,13	0,020



Всасывающая форсунка

Из белого ABS-пластика
с внешней резьбой 2''
и внутренним Ø 50.
Рекомендуется устанавливать
с закладной трубой 15663.

A-2

00332

18,00	12	4,22	0,020
-------	----	------	-------



Всасывающая форсунка

Из белого ABS-пластика
с внешней резьбой 2''
и внутренней резьбой 1 1/2''

A-2

06484

6,00	30	4,3	0,021
------	----	-----	-------



Донная форсунка

Из белого ABS-пластика,
с внешней резьбой 2''
и внутренним Ø 50, винты из нерж. стали.
Регулируемый поток.
Для впуска воды.

A-2

00340

23,00	12	5,36	0,020
-------	----	------	-------

Для сборного и пленочного бассейна Форсунки из нерж. стали



Впускная форсунка

Из нерж. стали AISI-316
с внешней резьбой 1 1/2".
С прокладками и шурупами.
Рекомендуемый поток 5000 л/ч.
Шар Ø 20.

A-2 16327 79,00 1 0,5 0,001



Впускная форсунка

Из нерж. стали AISI-316.
С прокладками и шурупами. Шар Ø 20.
Устанавливается с закладной
00344 и 00345.

A-2 16331 48,00 1 0,3 0,001



Впускная регулируемая форсунка

Из нерж. стали AISI-316 с внешней резьбой 2".
Подходит как для бетонного,
так и для сборного бассейна.
Поток воды регулируется
с помощью центрального винта.

A-2 15839 135,00 1 0,9 0,002



Переходник для закладных труб

Из нерж. стали AISI-316, резьба 1 1/2".
Для перехода с закладной
бетонного бассейна
на закладную сборного бассейна.

A-2 26171 49,00 1 0,2 0,001



Всасывающая форсунка для пленочного бассейна

Из нерж. стали AISI-316
с внешней резьбой 1 1/2".
С прокладками, фланцем и шурупами.

A-2 16330 89,00 1 0,5 0,001

2

Для сборного и пленочного бассейна

Код	Цена у.е.	Станд. упаковка	Станд. вес кг	Станд. объем м ³



Закладные регулируемой длины из ABS-пластика
 Закладные изготовлены из ABS-пластика, предназначены для форсунок $\varnothing 2''$ и форсунок системы «Multiflow». Закладная обрезается по длине в зависимости от толщины стенки бассейна. На выступах фланцев имеются отверстия, которые облегчают крепление закладной к стене бассейна.

Торцевая часть фланца форсунки позволяет ей оставаться утопленной в стенке бассейна, что обеспечивает ее неподвижность, не допуская повреждения облицовочной поверхности. На поверхности остается только фланец закладной трубы.

Закладная с резьбой 2'' и внутренним $\varnothing 50$.

Для форсунок с внешней резьбой 2''

A-2 15663 7,00 12 4,0 0,040

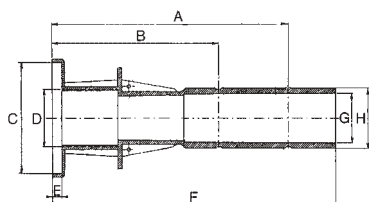
Для форсунки с внешней резьбой 2''
 Только для форсунки 06498

A-2 15664 7,00 144,2 0,040

Закладная с внешним $\varnothing 63$ и внутренним $\varnothing 50$.

Для форсунки 06498

A-2 15665 7,00 14 5,4 0,040



Параметры	Модель		



Закладная из нерж. стали

Нерж. сталь AISI-304 с заземлением.
 Оба конца имеют внутреннюю резьбу 1 1/2''.
 Для форсунки 16331.

Длина 240 мм
 Длина 340 мм

A-2 00344 65,00 1 0,7 0,003
 A-2 00345 69,00 1 0,9 0,005