









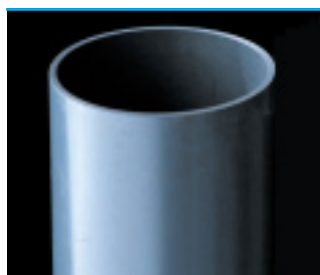
**ПВХ фитинги**

Напорные ПВХ фитинги  
Коллекторы

## ПВХ фитинги для системы водоснабжения

	Код	Цена у.е.	Станд. упаковка	Станд. вес кг	Станд. объем м <sup>3</sup>
	<b>Клеевое колено 90°</b>				
	Ø 50 Ø 63	G-1 01716 G-1 01717	3,00 4,00	120 72	19,1 23,0
	<b>Клеевой тройник 90°</b>				
	Ø 50 Ø 63	G-1 01784 G-1 01785	3,50 5,50	96 52	23,5 22,4
	<b>Клеевая муфта</b>				
	Ø 50 Ø 63	G-1 01876 G-1 01877	2,00 3,30	120 60	11,3 9,4
	<b>3-х элементная клеевая муфта</b>				
	Ø 50 Ø 63	G-1 02331 G-1 02332	6,50 9,00	60 30	11,8 11,0
	<b>Переходной патрубок с клеевым и резьбовым концами</b>				
	Ø 50 x 40 x 1 1/2'' Ø 63 x 50 x 2''	G-1 02085 G-1 02088	2,50 3,50	160 96	13,9 13,5
	<b>Шаровой клапан</b>				
	Прокладки шарового узла из ПЭВП, уплотнительные кольца из ЭПДМ Ø 50 Ø 63	G-3 02457 G-3 02458	21,50 29,25	12 12	11,4 18,8

## ПВХ фитинги для системы водоснабжения



### Клеевая труба

Ø 50  
Ø 63

H-1  
H-1

02709  
02710

2,50  
3,50

100 m  
100 m

45,0  
72,0

1,14  
1,40



### Полужесткий ПВХ шланг

Гибкий шланг из ПВХ с каркасом из ABS. Клеится к фитингам с помощью ПВХ клея. Серого цвета. Макс рабочее давление 5 кг/см<sup>2</sup>. Цена за метр

Ø 25  
Ø 32  
Ø 40  
Ø 50  
Ø 63

A-13  
A-13  
A-13  
A-13  
A-13

01380  
01381  
01382  
01383  
01384

3,00  
3,30  
4,50  
5,80  
9,00

50 m  
50 m  
50 m  
50 m  
50 m

11,0  
16,7  
23,0  
37,0  
49,5

0,042  
0,065  
0,109  
0,178  
1,140



### Очиститель для ПВХ

0,5 л  
1 л

G-2  
G-2

02432  
02431

9,00  
14,48

15  
12

8,1  
11,0

0,026  
0,036

### ПВХ клей

0,25 л  
0,5 л  
1 л

G-2  
G-2  
G-2

02428  
02427  
02426

8,00  
14,60  
27,00

30  
15  
12

10,0  
8,0  
13,0

0,024  
0,024  
0,036



### ПВХ гель

Специальный гель для склеивания ПВХ труб

Предназначен для склеивания труб с большим диаметром. В комплекте с кисточкой.

250 мл  
500 мл  
1000 мл

G-2  
G-2  
G-2

26198  
26199  
26200

7,00  
9,00  
15,00

36  
24  
12

11,18  
13,5  
12,9

0,02  
0,02  
0,02



### Синий ПВХ клей

Быстросохнущий клей предназначен для склеивания гибкой и жестких ПВХ труб.

В комплекте с кисточкой.

250 мл  
500 мл  
1000 мл

G-2  
G-2  
G-2

26201  
26202  
26203

7,00  
11,00  
17,00

36  
24  
12

11,2  
13,5  
12,9

0,02  
0,02  
0,02

## Коллекторы для фильтров с патрубками 3/4"



### Коллектор для 8 отводов

ПВХ. Внутр. Ø 50, внешн. Ø 63

A-13 00624 10,00 12 4,0 0,017

### Коллектор для 12 отводов

ПВХ. Внутр. Ø 63, внешн. Ø 75

A-13 00625 18,00 6 3,0 0,310



### Отвод коллектора 3/4"

Сечение паза 0,3 мм

Длина 225 мм

A-13 00626 1,60 50 2,0 0,017

Длина 160 мм

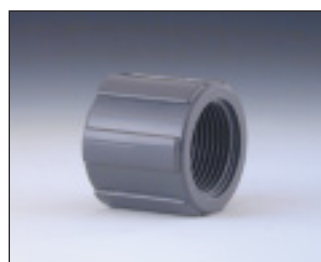
A-13 00627 1,60 50 2,0 0,017

Длина 110 мм

A-13 00628 1,50 50 2,0 0,008

Длина 100 мм

A-13 00629 1,50 50 2,0 0,008



### Соединительная муфта

ПВХ. Для соединения коллектора с отводом.  
Внутр. резьба 3/4".

A-13 00630 1,60 50 2,0 0,003

## Коллекторы для фильтров с патрубками 1"



### Коллектор для 8 отводов

ПВХ Внутр. Ø 50, внешн. Ø 63

A-13 06433 10,00 12 4,0 0,017

### Коллектор для 12 отводов

ПВХ Внутр. Ø 63, внешн. Ø 75

A-13 06434 18,00 6 3,0 0,310



### Отвод коллектора 1"

Сечение паза 0,3 мм

Длина 225 мм

A-13 06435 1,60 50 2,0 0,017

Длина 160 мм

A-13 06436 1,60 50 2,0 0,017

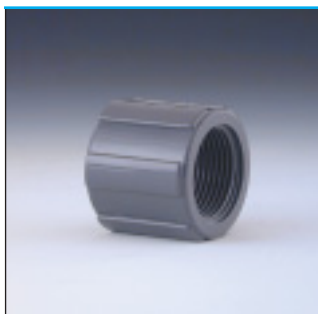
Длина 110 мм

A-13 06437 1,50 50 2,0 0,008

Длина 100 мм

A-13 06438 1,50 50 2,0 0,008

## Коллекторы для фильтров с патрубками 1"



### Соединительная муфта

ПВХ. Для соединения коллектора с отводом.  
Внутр. резьба 1".

A-13

06439

1,60

–

–

–

Код	Цена у.е.	Станд. упаковка	Станд. вес кг	Станд. объем м <sup>3</sup>
A-13 06439	1,60	–	–	–

## Диффузор фильтра



Для трубы Ø 50

A-13

00645

4,50

6

1,0

0,009

Для трубы Ø 63

A-13

00646

12,00

6

2,0

0,023

A-13 00645	4,50	6	1,0	0,009
A-13 00646	12,00	6	2,0	0,023

## Коллектор вентильной группы



Из ПВХ. Патрубки Ø 50

A-13

05580

15,00

1

–

–

A-13 05580	15,00	1	–	–
------------	-------	---	---	---