



Компьютерные программы

Astral Pool 2002

Astral Pro

Astral Q

Project Pool Master

Climat

Astral Pool предлагает широкий выбор компьютерных программ, которые помогут спроектировать и рассчитать бассейн, а также подобрать все необходимое для обработки воды в бассейне.

Предлагаются следующие компьютерные программы: Project Pool, Astral Pro, Astral Q, Climat.

Данные программы помогут сэкономить время и повысить качество расчетов и подбора оборудования для бассейнов.

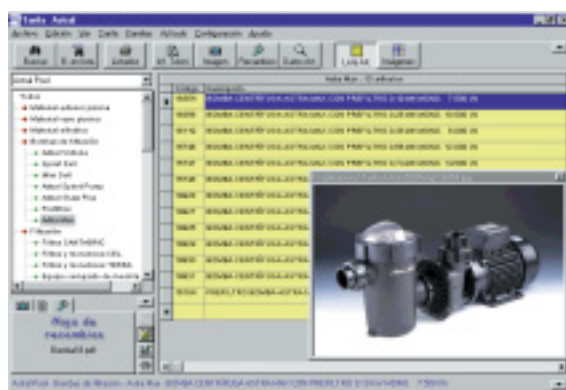
Все программы адаптированы под Windows 95, 98, NT или 2000.

Минимальные требования к компьютеру: Pentium 100 МГц, CD-ROM, ОЗУ 32 МБ.

Astral Pool 2002 - Код 20977

A-15

6,00



Данная программа является электронным аналогом следующих прайслистов: Astral Pool, Astral Olympic, Серех, Iberspa, Brot, Brot Garden, Aquastral, Recambios.

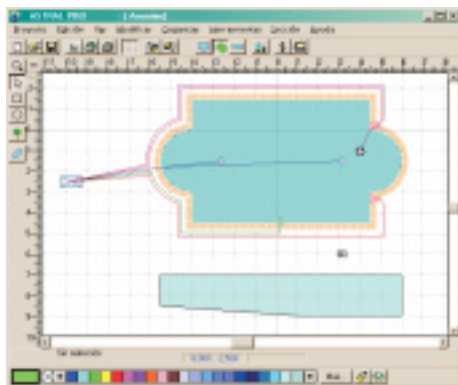
Характеристики:

- Быстрый поиск наименований: поиск осуществляется по разделам, подразделам, коду или наименованию. Для каждого наименования указаны цены, действующие скидки, технические характеристики, рисунок, запасные части и стандартная упаковка.
- Возможность быстрого доступа к технической документации и запчастям: техническая информация по каждому наименованию, а также указание на соответствующие запасные части.
- Настраиваемый интерфейс: возможность группировать наименования по любому критерию
- Возможность выбора валюты для отображения цен
- Совместимость с программами Project Pool, Astral Q
- Совместимость с программами Microsoft Office: возможность сохранения информации в стандартных форматах
- Не требует дополнительных знаний компьютерных программ

Очень удобна для всех дилеров Астрал СНГ.

ASTRAL PRO - Код 20975 A-15

250,00



Программа предназначена для проектирования и расчетов, как частных, так и общественных бассейнов, с применением оборудования фирмы Astral.

Характеристики:

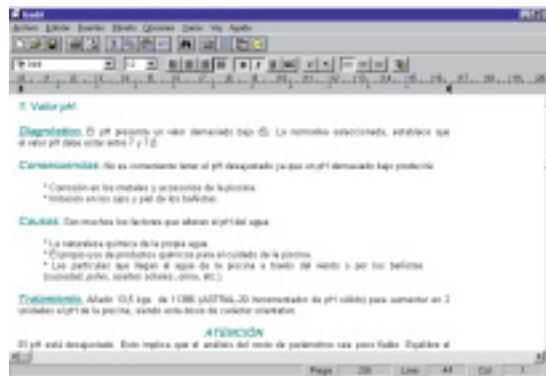
- Быстрота и легкость использования позволяющая конфигурацию различных возможностей данной системы
- Обеспечивает выбор плавательного бассейна из широкого ряда предлагаемых образцов
- Позволяет осуществить быстрый ввод чертежей бассейнов и садовых участков (под размещение бассейнов)
- Производит расчеты фильтрационной и трубопроводной систем
- Предоставляет чертежи и сметы расходов
- В наличие программа на испанском, английском, французском и итальянском языках

Данная программа идеально подходит для расчета маленьких и средних по размеру плавательных бассейнов

ASRAL Q - Код 20976

A-15

250,00



Программа предназначена для расчетов и оценки затрат на химическое оборудование и препараты по уходу за водой в бассейне, с использованием химической продукции фирмы Astral. Позволяет подобрать необходимую программу по химическому уходу за водой с точки зрения физико-химических параметров воды, а также действующих местных норм и правил.

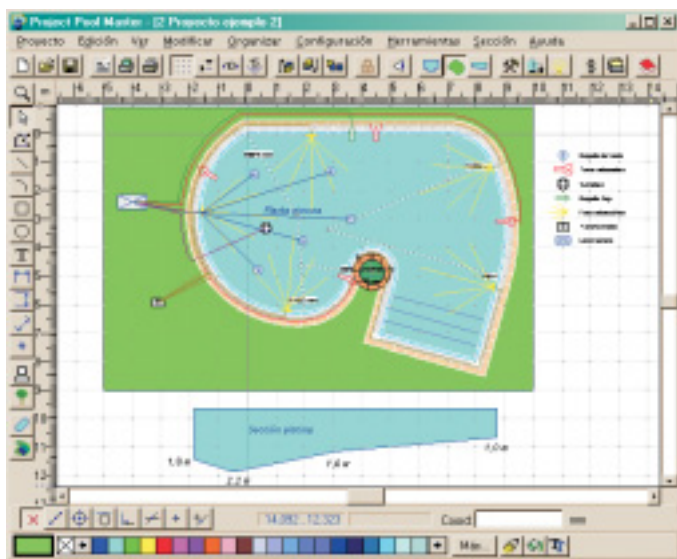
Характеристики:

- Осуществляет компьютерную диагностику воды
- Содержит диаграммы по применению и дозировке химических препаратов
- Исследует последствия в случае неприменения предлагаемого ухода за водой
- Производит детальную оценку затрат по уходу за водой
- В наличие программа на испанском, английском и итальянском языках

Данная программа предназначена для профессионального ухода за водой.



Project Pool Master - Код 20974 A-15 990,00



Программа Project Pool Master 2000 полностью посвящена проектированию бассейнов.

Характеристики:

- Программа для проектирования бассейнов любой формы и размеров. Схематический рисунок в реальном масштабе, автоматические примечания, каталог готовых бассейнов
- Автоматический расчет геометрических параметров: объем, площадь зеркала воды и стенок бассейна, периметр бассейна и т.д. Возможность расчета необходимого оборудования с помощью имеющихся формул
- Программа расчета гидравлической системы. Параметры системы, нормативы и соответствующее оборудование, формулы расчета, чертежи и расчет необходимого оборудования для трубопровода
- Полный перечень бассейнового оборудования. Возможность дополнять базу данных оборудованием других производителей
- Расчет бассейна и составление сметы на оборудование по его комплектации на основе заданной модели
- Совместима с программами Microsoft Word и Excel
- В наличии программа на испанском, английском, французском и итальянском языках

CLIMAT - Код 23322A-15

уточняйте

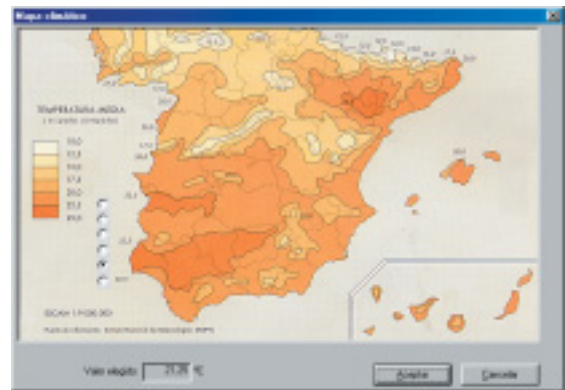
ESTUDIO DE LOS COSTES DE EMPLOYACIÓN

	Precio de instalación Coste dato (euros)	Precio de mantenimiento Coste dato (euros)	Precio de explotación Coste anual (euros)	Precio de amortización Coste anual (euros)	Temperatura
BOMBAS DE CALOR	200	200	650.000	80.000	18,0
TERMOCONDENSADOR (calentador ACS)	3.000	1.500	1.700.000	500.000	18,0
CALDERA DE GAS (calentador ACS)	1.700	500	200.000	500.000	18,0
CALDERA DE GAS NATURAL	2.000	1.500	1.700.000	500.000	18,0
CALDERA DE PROPANO	1.200	500	400.000	200.000	18,0
CALDERA DE GASOLIO	1.100	500	400.000	200.000	18,0

NOTA 1: Los cálculos de explotación, instalación y mantenimiento, se basan en los datos de precios máximos de los calefactores, calentador ACS, calentador de gas natural y de gas, y en los consumos y rendimientos nominales de los equipos recomendados.

NOTA 2: El coste caso se considera el coste de calentamiento del agua de calefacción según condiciones estándar de generación.

Costes utilizados: Instalación: 12 Ptas./Min. Propano: 0,09 Ptas./kg. Gas Natural: 0,09 Ptas./litro. Gas Oil: 0,10 Ptas./litro.



Программа для расчета систем кондиционирования в бассейнах на основе оборудования Astral Pool.

Характеристики:

- Производит расчет необходимого оборудования для обогрева бассейна, обогрева помещения и осушения воздуха
- Подробная информация о каждой системе
- Сравнительная таблица затрат на годовую эксплуатацию той или иной системы
- Анализ энергетических затрат и потерь той или иной системы
- Оценка стоимости месячной эксплуатации
- Расчеты производятся с учетом климатических данных и коэффициента изоляции оборудования. Возможность ручного ввода климатических данных
- Не требует специальных компьютерных знаний
- В наличие программа на испанском, английском и итальянском языках



За дополнительной информацией обращайтесь в технический отдел

